

Naviguer au près ou au portant avec le GPS 72



Enregistrer la direction du vent vrai dans le GPS :

Se placer bout au vent et relever le cap suivi (il faut avancer si le GPS ne comporte pas de compas magnétique intégré.).

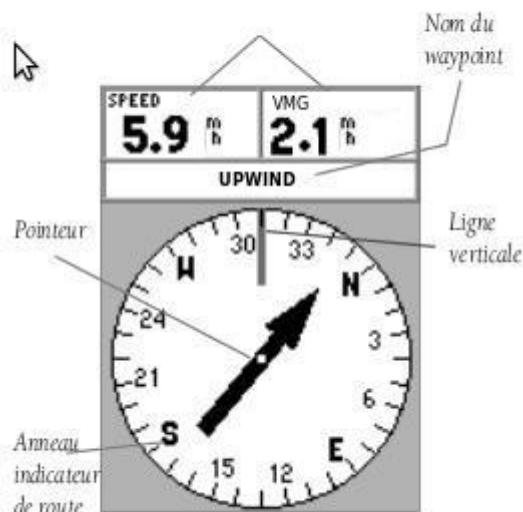
Créer 2 waypoints UPWIND et DOWNWIND :

Pour cela appuyer sur ENTER/MARK jusqu'à l'affichage de la page MARQUER UN WAYPOINT appuyer alors sur MENU, choisir PROJETER POSITION depuis la position actuelle, vers le relèvement bout au vent et pour une distance de 100 milles (par exemple : la distance doit être grande pour ne pas s'approcher réellement de ces waypoints).

Ou, si les waypoints sont déjà mémorisés (ancienne navigation) : sélectionner le nom du waypoint (par ex : UPWIND) puis utiliser "Projeter position" : de la position actuelle, entrer le relèvement du vent vrai et une distance par exemple de 100 milles : SAVE + ENTER puis OK et ENTER. Recommencer pour DOWNWIND (entrer le relèvement $\pm 180^\circ$)

Navigation :

Page Pointeur



Page Pointeur

Naviguer en mode pointeur et utiliser la touche GOTO pour sélectionner UPWIND ou DOWNWIND

Faire afficher les champs de données :

VITESSE : vitesse fond instantanée.

VMG : vitesse de gain au vent ou sous le vent

On peut ajouter :

TO COURSE : donnera le cap à suivre vers le lit du vent, donc la direction du vent vrai au près et celle du vent arrière au portant. C'est la direction du pointeur.

Track : cap suivi, qui correspond au repère vertical.

L'écart entre les deux donne l'angle de remontée (ou de descente).

Il reste à naviguer en restant sur le meilleur VMG (voir la fiche sur les laylines).

Remarque : si l'écart entre le pointeur et le repère vertical augmente alors que l'on est

bien réglé, c'est que l'on navigue dans un refus au près ou une adonante au portant : virer de bord.

Attention : si le vent bascule, il faut déplacer UPWIND et DOWNWIND. On peut le faire en éditant les waypoints et utiliser "Projeter position" pour changer le nouveau relèvement du vent : le GPS ne remplace pas une centrale de navigation complète, mais cela permet d'avoir une indication du vent vrai lorsque l'on n'a pas beaucoup d'électronique...